



RIP-Software

Original-Mutoh-RIP-Software

Holen Sie das Beste aus Ihrem Mutoh-Großformatdrucker heraus - mit der Mutoh-VerteLith-RIP-Software, die eine erweiterte 6-Kanal-Unterstützung bietet. Sie sind in der Lage, ein breites Spektrum von Druckaufträgen zu bewältigen, einschließlich Multi-Layer-Anwendungen, die Weiß- und/oder Lackschichten erfordern.

VerteLith™ basiert auf dem Harlequin® Host-Renderer, der schnelle RIP-Verarbeitungszeiten sowohl für PDF- als auch für PostScript-Dateien sowie eine perfekte Verarbeitung von Transparenzen und Sonderfarben gewährleistet. Der VerteLith-RIP integriert eine speziell für Inkjet entwickelte Rastertechnologie namens "Clear Tone". Mit dieser von Mutoh entwickelten Technologie können Sie nahtlos die bestmöglichen Farbverläufe und Hauttöne erzeugen. Mit dem Finishing-Toolset können Sie Ihre Ausgabe perfekt für den nächsten Schritt in Ihrem Produktionsprozess vorbereiten, indem Sie flexibles Kacheln durchführen und Schnittmarken oder Ösen platzieren.

Produkt-Highlights

- Basiert auf Harlequin® Core
- Unkomplizierte & leistungsstarke Benutzeroberfläche
- Einfacher Arbeitsablauf
- Beeindruckende Funktionsliste, einschließlich Finishing-Toolset
- Professionelle Profilierungswerkzeuge enthalten
- Bestmögliche Ausgabeergebnisse von Mutoh-Druckern
- Mutoh „Clear Tone“ Rasterung: bestmögliche Farbverläufe und Hauttöne
- Optimierte Funktionen für DTO-Drucker : Schablonendruck mit automatischem Layout
- Kann auch an Nicht-Mutoh-RIP-Lösungen angeschlossen werden
- Mehrsprachige Chat-Unterstützung



Produktfilm ansehen



VerteLith™ - die Original-RIP-Software von Mutoh

Erzielen Sie eine unübertroffene Bildqualität und Workflow-Effizienz

Hochwertige Technologie zur Optimierung der Leistung von Mutoh-Druckern

Feature-Film ansehen



MUTOH-Rastertechnologie

Mutoh-eigene "ClearTone"-Rasterung für geringste Körnigkeit. Bestmögliche Hauttöne und Abstufungen.



Bessere
Hauttöne

MUTOH Klarer Farbton

MUTOH CMYK Breites Farbraumprofil

Das ICC-Eingangsprofil "MUTOH CMYK" maximiert den Farbraum



Japan-Color 2011

Präzise Verarbeitung von PDF-Folien

Zuverlässigere Ausgabe durch exakte Verarbeitung von PDF-Transparenzen & Schlagschatten



VerteLith-Verarbeitung Fehlerhafte Verarbeitung

Zwei Vorschaufunktionen zur Reduzierung von Fehlern und Makulatur

Feature-Film ansehen



RIP preview

RIP-Vorschau: Visualisieren Sie die tatsächlichen Druckpunkte vor dem Druck



Soft-Proof

Soft-Proof auf Ihrem Monitor



Für das Softproofing wird ein Display mit Monitorkalibrierung empfohlen

Workflow-Effizienz

Feature-Film ansehen



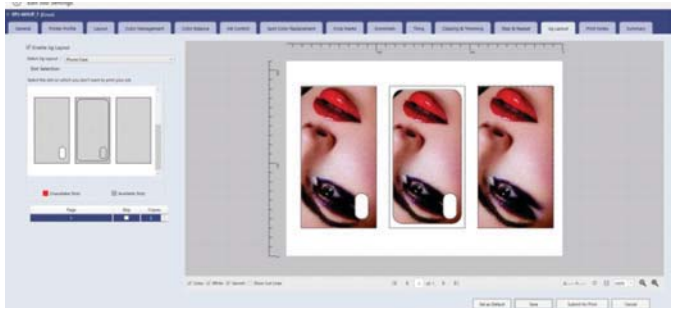
Automatisierte Layout-Verarbeitung und Multi-Page-PDF-Druckg

Vorbereiten eines integrierten Multi-Job-PDFs Zusätzlich zu den "Druckeinstellungen" können auch "Layouteinstellungen" in den Hot Folders eingestellt werden.



Jig layout Jig-Layout-Funktion

Stellen Sie den bedruckbaren Bereich für jeden Druckobjekt ein und reproduzieren Sie die Aussparungen beim Druckobjekt.



Vereinfachte JIG-Produktion über 2,5D-Druck mit Lackierung



Kann effizient in Verbindung mit dem automatisierten Layout über "Multi-page PDF" arbeiten. Spart Zeit durch Vermeidung einer ausgelagerten JIG-Produktion.

Effizienter Multi-Layer-Druck

Feature-Film ansehen



Automatisierter Mehrlagendruck mit Multi-page PDF

Möglichkeit des automatisierten Ebenendrucks mit einem Multi-page PDF". Bereiten Sie ein PDF mit in Seiten unterteilten Ebenen vor. Zusätzlich zu "Druckeinstellungen" und "Layouteinstellungen" können "Ebeneneinstellungen" in den Hotfoldern eingestellt werden.



Automatische Generierung von Schmuckfarben

Möglichkeit der automatischen Erzeugung von Schmuckdaten (Weiß & Lack). Auswahl aus 6 verschiedenen Modi.



Liste der wichtigsten Funktionen

- Drucker-Dashboard mit Statusübersicht
- Auftragsdefinition: Größe, Rotation, Spiegeln, Beschneiden, Trimmen
- Auftragsveredelung: Step & Repeat, Kacheln, Schnittmarken, Ösen, Choke, Anschnitt, Druckhinweise
- Integrierte Schablonendefinition, automatisiertes Schablonenlayout, erweitertes Schablonenlayout mit Nicht-Druckzonen & Ausschnitten, Drucken von 2,5D DIY-Vorrichtungen
- Multi-Pass-Lagedruck (aus Einzelseiten- & Mehrseitenquellen)
- Verschachtelung (Automatische Verschachtelung / Individuelle Einstellung des Verschachtelungsauftrags / Multi-Pass-Lagedruck (Mehrseiten))
- Automatische Erzeugung von Weiß-/Lackschicht(en)
- Integriertes Farbmanagement & ICC-Profilierungswerkzeuge
- Ersetzen von Schmuckfarben
- Werkzeuge für Farbanpassung & Tintenkontrolle
- Druckverlaufsprotokollierung & Druckstatistik
- Benachrichtigung bei Tinten- & Medienmangel
- Proofing-Werkzeuge: Soft Proofing & RIP-Vorschau
- Pass-Through-Funktionalität zur Integration der Verwendung von Nicht-Mutoh-RIPs
- Job Export & Import
- 64-Bit RIP - Kompatibel mit PDF-VT/2.0 - TIFF - JPG - PS/EPS

Drucker-Kompatibilität

XPJ-461UF, XPJ-661UF, VJ-426UF, VJ-626UF, XPJ-1641SR, XPJ-1682SR, VJ-628, VJ-1324X, VJ-1638X, VJ-2638X, VJ-1638UH, VJ-1638UH Mark II, VJ-1638UR, VJ-1638UR Mark II, VJ-628MP, VJ-1627MH, VC-600, VC2-1300 & VC2-1800



XPJ-461UF



XPJ-661UF



XPJ-1682SR



VJ-1638UH2

Betriebsumgebung

Betrieb System	Windows 10 [64-bit] Windows 8.1 [64-bit]
CPU	Intel® Core™ i5 3GHz oder besser
Speicher	8 GB oder mehr
Festplatte	SSD wird empfohlen, wenn die Ausgabe auf mehreren Druckern erfolgt / 10 GB oder mehr (*1)
Schnittstelle	Ethernet (*2) USB2.0 (*3)
Bildschirmauflösung	1920 x 1080 Pixel oder höher (*4)

(*1) Wenn Sie die Archivierungsfunktion verwenden, stellen Sie eine ausreichende Speicherkapazität sicher.

(*2) Es wird empfohlen einen Netzwerkanschluss zu verwenden, der ein Gigabit-Ethernet unterstützt. Dies ist erforderlich, wenn Sie ein Drucksystem mit Gigabit-Ethernet verbinden.

(*3) Empfohlen bei Verwendung eines über USB angeschlossenen Schneideplotter und eines Spektralphotometers

(*4) Für das Softproofing wird ein Display mit Monitorkalibrierung empfohlen

Vertrieb durch



IVM SignTEX GmbH
Gutenbergstraße 28 • 48282 Emsdetten
Tel.: 02572-1530-0 • Fax: 02572-1530-11
Email: post@ivm-signtex.de

www.ivm-signtex.de